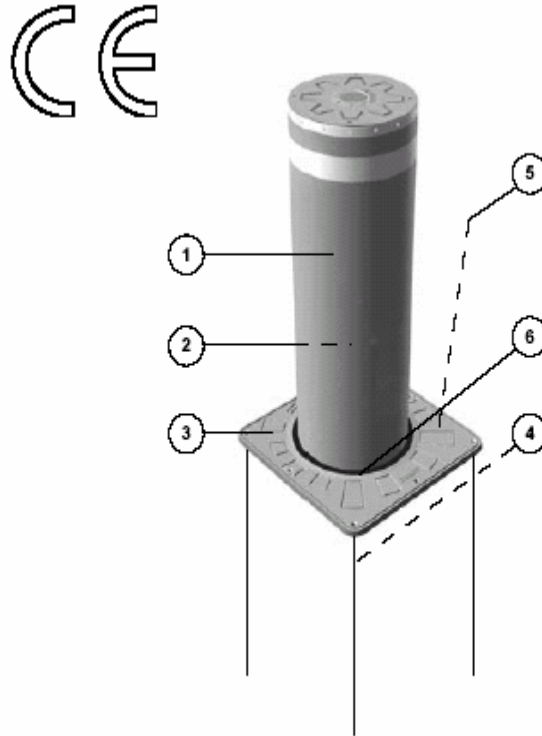


RB60 柱式路障机



RB60 自动升降柱式路障机适用于对车辆控制，而不对行人控制的场所。在市区，柱式路障可完全降到同地面相平，特别适用于控制车辆进入行人区域。

描述

1. 移动柱式路障体由直径为 275mm，厚度为 4mm 的条纹不锈钢 (AISI304)，含有一块铝铸防滑板。在柱式路障体顶端有一条白色反光带。高度离地面为 600mm。
2. 钢结构支撑部分。
3. 铝铸防滑板安装在另一个深埋铝铸板上。
4. 镀锌框架体。
5. 移动柱式路障体垂直放置，并有轴套加固，轴套内置尼龙衬套，柱式路障体可以上下移动。

6. 合成磨损环。
7. 柱式路障体在最低位置时，特制轴承可承受很大的抗压力(最大. 40T)。
8. 中间液压升降系统，可双向动作。
9. 液压系统安装在支撑架上。
10. 柱式路障体上升时，为低压(45kg)，当感应到有障碍物时，其会反向运动(通过压力变化)，在上升最后10 cm 时，全压上升。
11. 柱式路障体在上限位或下限位由液压感应开关或机械停位控制。
12. 感应状态传感器。
13. 逻辑板：可编程，信号灯显示 等功能。

表面处理：

移动柱式路障体：AISI304不不锈钢

埋入体：热镀锌

技术参数：

抗冲击：冲击在6,000焦耳，可确保工作。

电源：单相 220V

频率：50Hz

最大功率：400W

升/落速度：10cm/sec

防护等级：IP67

使用频率：10,000 次/天

平均无故障工作次数：2,000,000 次

工作温度：-15℃ 到 +70℃

重量：RB60 = 161 kg

配置线长度为标配(连接柱式路障体和逻辑控制板)10M。

可选部分：

- 信号灯：在水平中间位置有一个灯和16个灯（位于顶板两侧，一边八个），

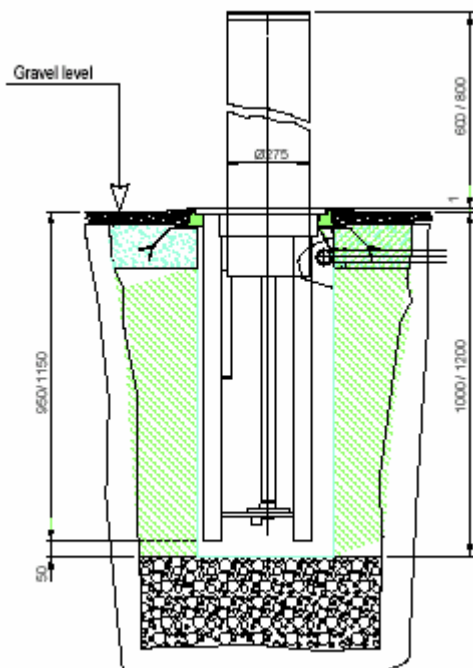
柱式路障体动作前，警告灯。

- 柱式路障体动作前，间歇声音警告。
- 加热部件，工作环境低于-15℃或下雪等寒冷地方。
- 停电时柱式路障体自动下降配置。
- 配置密封水泵。
- 110V 60Hz 单相电源。

客户需要做的工作：

- 10A+T220 V 电源，单相，10A+T.，排水处理等。
- 同控制设备连接的电缆电线。
- 混凝土地面处理（具体见图纸）。

尺寸：



外形尺寸：

